

PANTALLA TACTIL E INTERRUPTOR ORVIBO

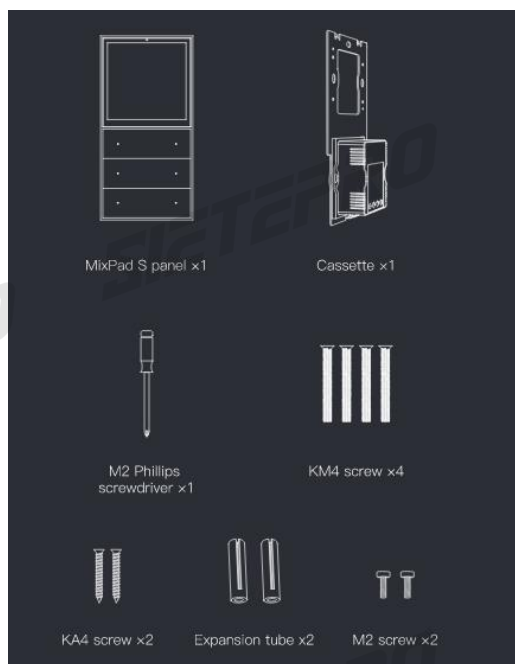
Ref: MIXPAD y MIXPADS

DESCRIPCIÓN DEL PRODUCTO

El interruptor inteligente de pantalla táctil Orvibo es una pantalla táctil con 2 circuitos eléctrico y un hub controlador inalámbrico Zigbee que funciona en red Wifi e integra tecnologías Zigbee y bluetooth para conectarse a otros dispositivos.

Encienda y apague fácilmente las luces con la pantalla táctil o la aplicación casera en su teléfono inteligente o tableta, sin importar dónde se encuentre

CONTENIDO



- Interruptor inteligente (mixpad o mixpad S) x1
- Cassette de instalación X1
- Tornillos KM4 x4
- Tornillos KA2 x2
- Tornillos M2 x2
- Tubos de expansión X2
- Destornillador X1

CONSEJOS DE INSTALACION

- Se requiere conexión a Neutro
- No apto para lugares húmedos como baños e invernaderos.
- Debe usarse dentro del rango de potencia eléctrica permitida.
- Si no está seguro de la instalación, consulte con un electricista calificado.
- la profundidad de la caja de interruptores no debe ser inferior a 4,5Cms.
- no utilice en equipos médicos o de soporte vital

HERRAMIENTAS REQUERIDAS

PROBADOR DE CARGA ELECTRICA



DISPOSITIVO INTELIGENTE CON SISTEMA OPERATIVO IOS O ANDROID.
(BAJANDO LA APLICACIÓN ORVIBO DE LA CUENTA REGISTRADA)

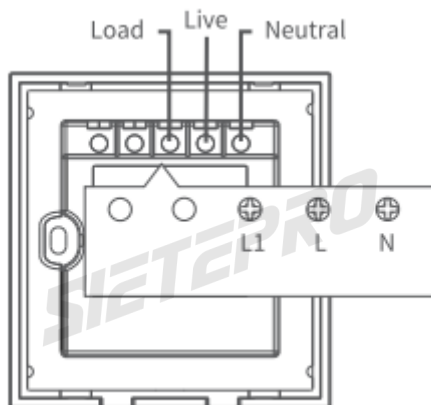


INSTRUCCIONES DE INSTALACIÓN

- 1) Apague el interruptor de alimentación principal antes de la instalación y use un probador de carga para comprobar que los circuitos, estén interrumpidos.
- 2) Libere la tapa frontal del interruptor con el destornillador plano

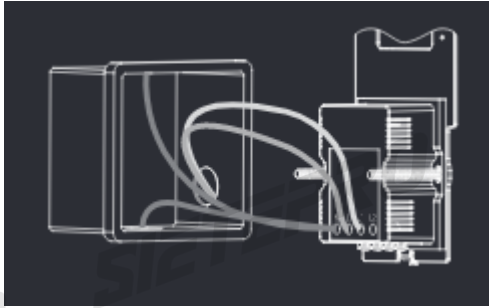


- 3) Conecte la línea viva al terminal L (Live) , conecte el Neutro al terminal N (Neutral), conecte las cargas a los terminales L1/L2 (Load)



- 4) Compruebe que los cables están correctamente conectados, aislados y no hay ningún punto desnudo.

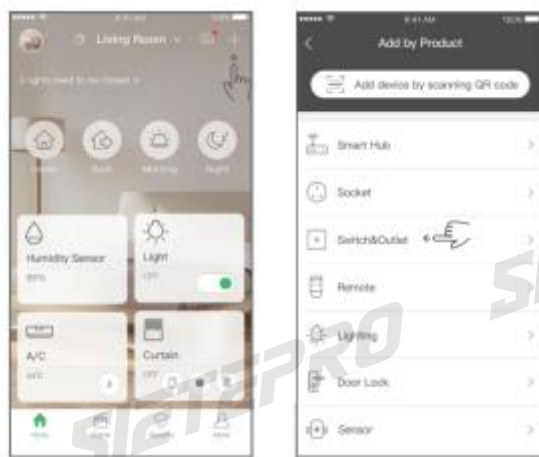
- 5) Monte y fije la tapa frontal en la caja del interruptor con los tornillos.



- 6) Presione el panel de interruptores en la placa de presión

CONFIGURACION

1. Active el dispositivo.
Encienda la corriente eléctrica al interruptor. La luz led del interruptor mostrara que está en estado de emparejamiento.
2. Añadiendo el dispositivo
Abra la aplicación y agregan su dispositivo inteligente paso a paso a través de la aplicación como se muestra en la figura a continuación.



*Los dibujos son solo para referencia y están sujetos a la versión AP real

3. Configuración de Escenas (Solo para interruptores de escenas).
Vaya a la página de escenas en la aplicación y configure las escenas para los dispositivos agregados. Busque sus "dispositivos", configure la escena para cada botón o vincúlele al dispositivo inteligente que desee.
4. Guía del dispositivo / luces

